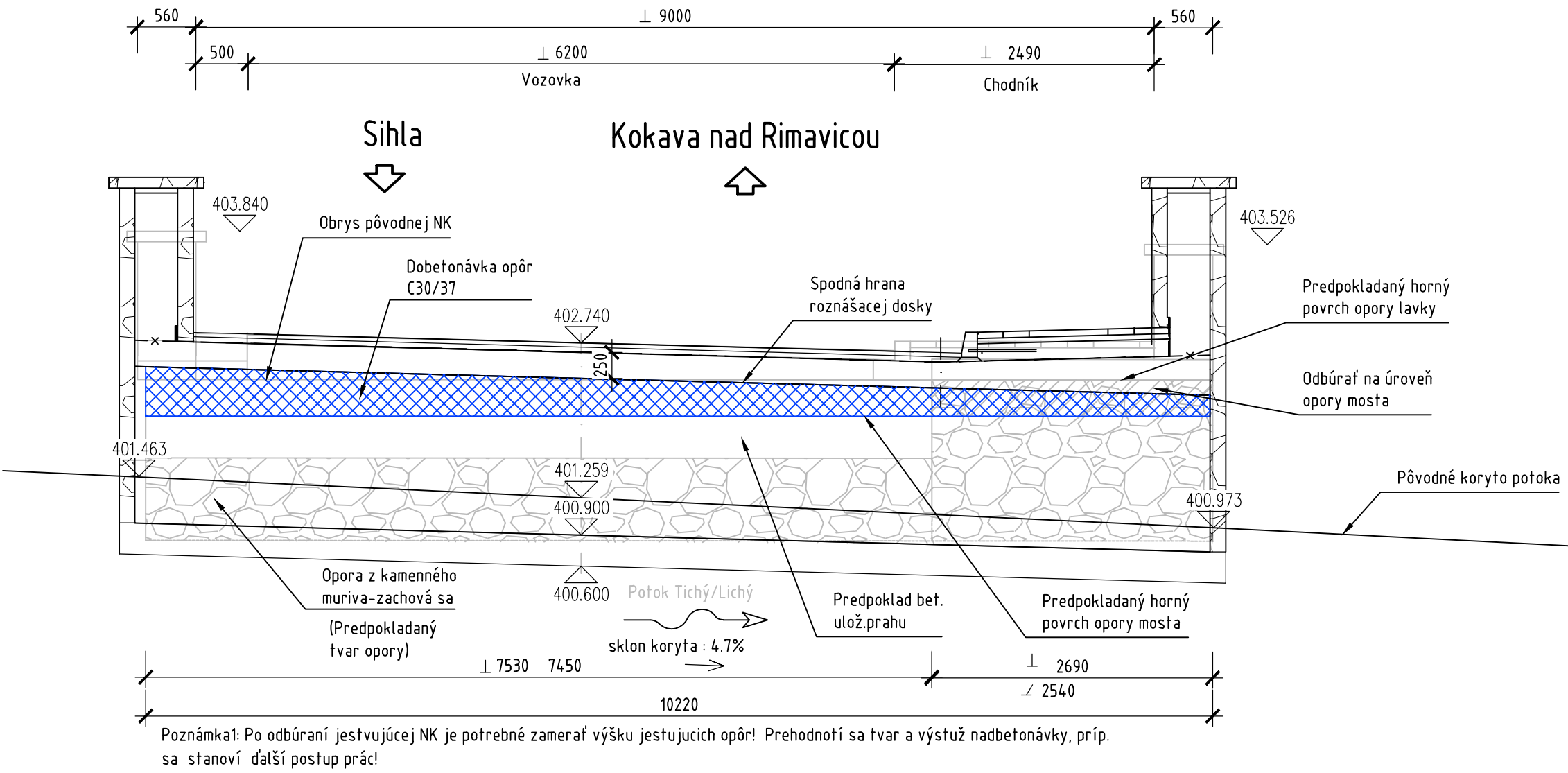
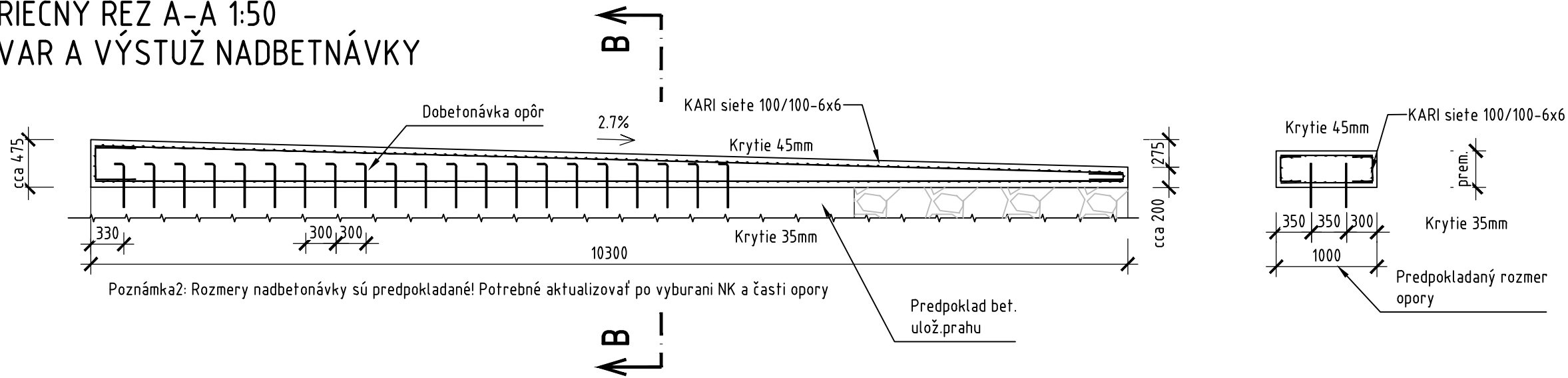


SCHÉMA ÚPRAV SPODNEJ STAVBY

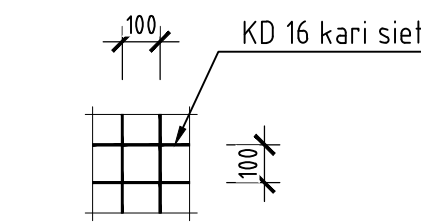
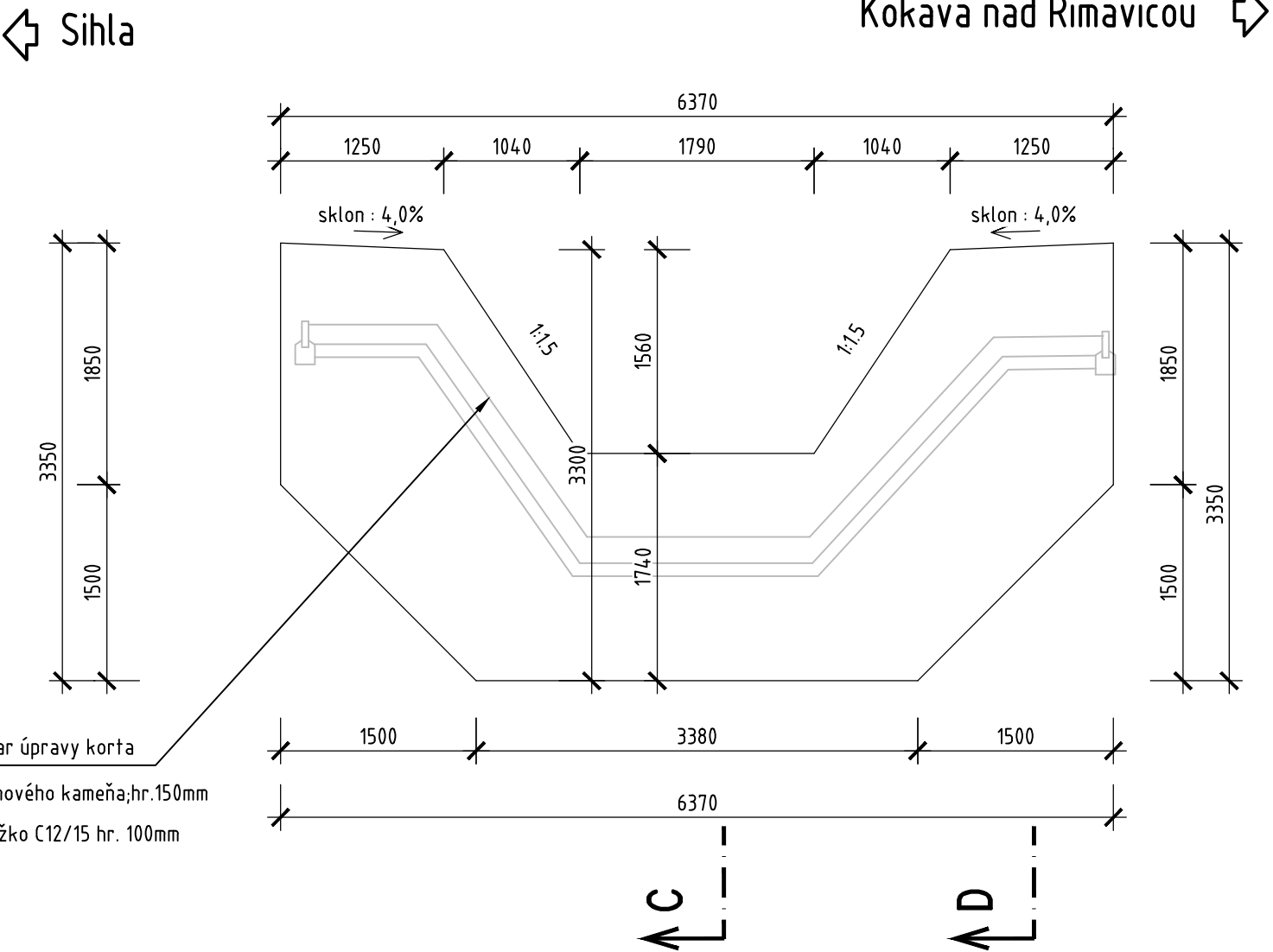
PRIEČNY REZ A-A 1:50
EXISTUJÚCI STAV A NOVÝ STAV



PRIEČNY REZ A-A 1:50
TVAR A VÝSTUŽ NADBETNÁVKY



POHĽAD NA PRAH 1: 50
TVAR PRAHU

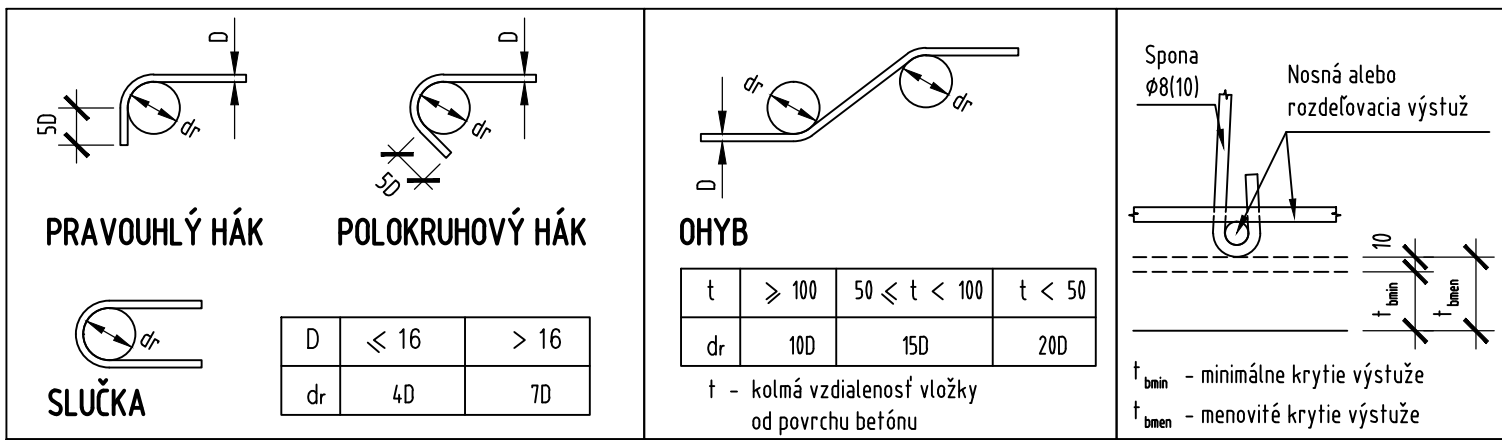


KD 16 kari sieť
oka - 100/100 - priemer drôtu: Ø 4mm
hmotnosť - 1.98 kg/m²
Plocha prahu: 39 m²

Hmotnosť - 1.98 kg/m²×39m²=77.22kg
Presahy 20% z hmotnosti
Celková hmotnosť - 1,2×77.22kg=93kg

HMOTNOST KARI	[kg]	93.0
---------------	------	------

LEGENDA:

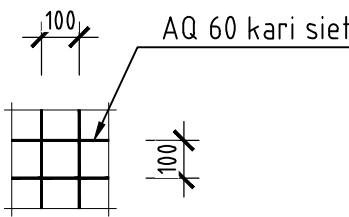


Betonárska výstuž je kótovaná vo svojej osi.

BETÓN NADBETONÁVKY: C 30/37 - XC2, XD1, XF2 (SK) - CI 0,4-Dmax 16-S3

BETÓN PRAHU C 30/37 - XC4, XD2, XF3(SK) - CI 0,4-Dmax 16-S3

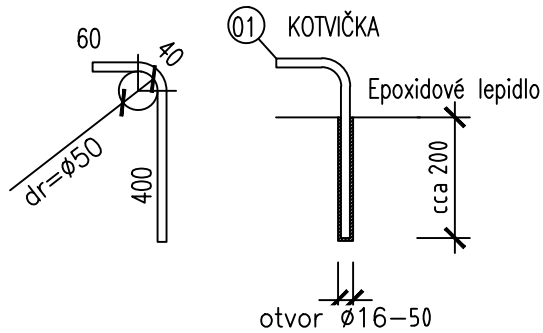
OCEĽ : B 500B (10 505(R))



AQ 60 kari sieť
oka - 100/100 - priemer drôtu: Ø 6mm
hmotnosť - 4.44 kg/m²
Plocha nadbetonávky opora 1: 35.3 m²
Plocha nadbetonávky opora 2: 35.3 m²
Spolu: 70.6m²
Hmotnosť - 4.44 kg/m²×70.6=313.5kg
Presahy 20% z hmotnosti
Celková hmotnosť - 1,2×313.5kg=376.2kg

Rezerva pre nadbetonavku po zameraní (30% z hmotnosti)- 1,3×376.2kg=489kg

HMOTNOST KARI	[kg]	489.0
---------------	------	-------



Ø 12 ; d? 0.3 m; 42 ks
Ø=300mmx350mm

Kotvičky sa vyrábia až po overení existencie betónového úložného prahu

VÝKAZ VÝSTUŽE							
POL	PROFIL /mm/	DĹŽKA /m/	POČET KUSOV	DĹŽKA PODĽA PREMERU VÝSTUŽE			
				10	12	14	25
	1	12	0.30	42		12.60	
DĹŽKA SPOLU				/m/	0.00	12.60	0.00
HMOTNOST bm				/kg/	0.617	0.888	1.208
HMOTNOST SPOLU				/kg/	0.00	11.19	0.00
HMOTNOST CELKOM						11.19	

209-00 DSP (DRS)

REKONŠTRUKCIA CESTY A MOSTOV II/529 BREZNO – Č. BALOG A
III/2724 (52612) KOKAVA NAD RIMAVICOU – UTEKÁČ

STAVEBNÍK: Banskobystrická regionálna správa ciest, a.s. Majerská cesta č. 94 974 69 Banská Bystrica	
--	--

OBJEDNÁVATEĽ: Banskobystrický samosprávny kraj Banská Bystrica Námestie SNP č. 23 974 01 Banská Bystrica	
--	--

ZHOTOVITEĽ: HBH PROJEKT spol. s r.o. HLAVNÝ INŽINIER PROJEKTU: ING. TOMÁŠ KUBAČKA	
--	--

VEDÚCI PROJEKTANT ZODPOVEDNÝ PROJEKTANT VYPRACOVAL KRESLIL KONTROLOVAL KRAJ: BANSKOBYSTRICKÝ	ING. KUBAČKA ING. HADBAVNÍKOVÁ ING. HADBAVNÍKOVÁ ING. HADBAVNÍKOVÁ ING. KOLLÁR KÚ: UTEKÁČ	 	 Kapitulská 313/12 97401 Banská Bystrica	DÁTUM FORMÁT MIERKA STUPEŇ PD ČÍS. ZÁKAZKY ARCHÍVNE ČÍS.	DECEMBER 2018 4 A4 1:50 DSP (DRS) BB18_008
NÁZOV OBJEKTU 209–00 MOST EV.Č 2724–02 V KM 5,593				ČÍS. SUPRÁVY	ČÍS. VÝKRESU 05